



**КОМИТЕТ ИМУЩЕСТВЕННЫХ ОТНОШЕНИЙ
АДМИНИСТРАЦИИ ПЕРМСКОГО МУНИЦИПАЛЬНОГО ОКРУГА**

РЕШЕНИЕ
о размещении объектов № 3161

Пермский край
Пермский округ

18.10.2024

Комитет имущественных отношений администрации Пермского муниципального округа разрешает Акционерному обществу «Газпром газораспределение Пермь» (ИНН 5902183841, ОГРН 1025900512670, почтовый адрес: 614000, г. Пермь, ул. Петропавловская, 43)

размещение объекта «Газопровод-ввод до границы земельного участка по адресу: Сибирский тракт, дом 1046-1, с. Бершеть» (газопровод давлением до 1,2 Мпа, для размещения которого не требуется разрешения на строительство)

на землях государственная собственность на которые не разграничена

на срок 1 год

Местоположение: Пермский край, Пермский муниципальный округ, с. Бершеть, Сибирский тракт

Приложение: схема предполагаемых к использованию земель или части земельного участка.

Особые условия использования:

- 1) При размещении газопровода учесть параметры ширины проезда улично-дорожной сети, во избежание сужения полосы отвода дороги.
- 2) При условии получения разрешения на производство земляных работ.

Заместитель председателя комитета

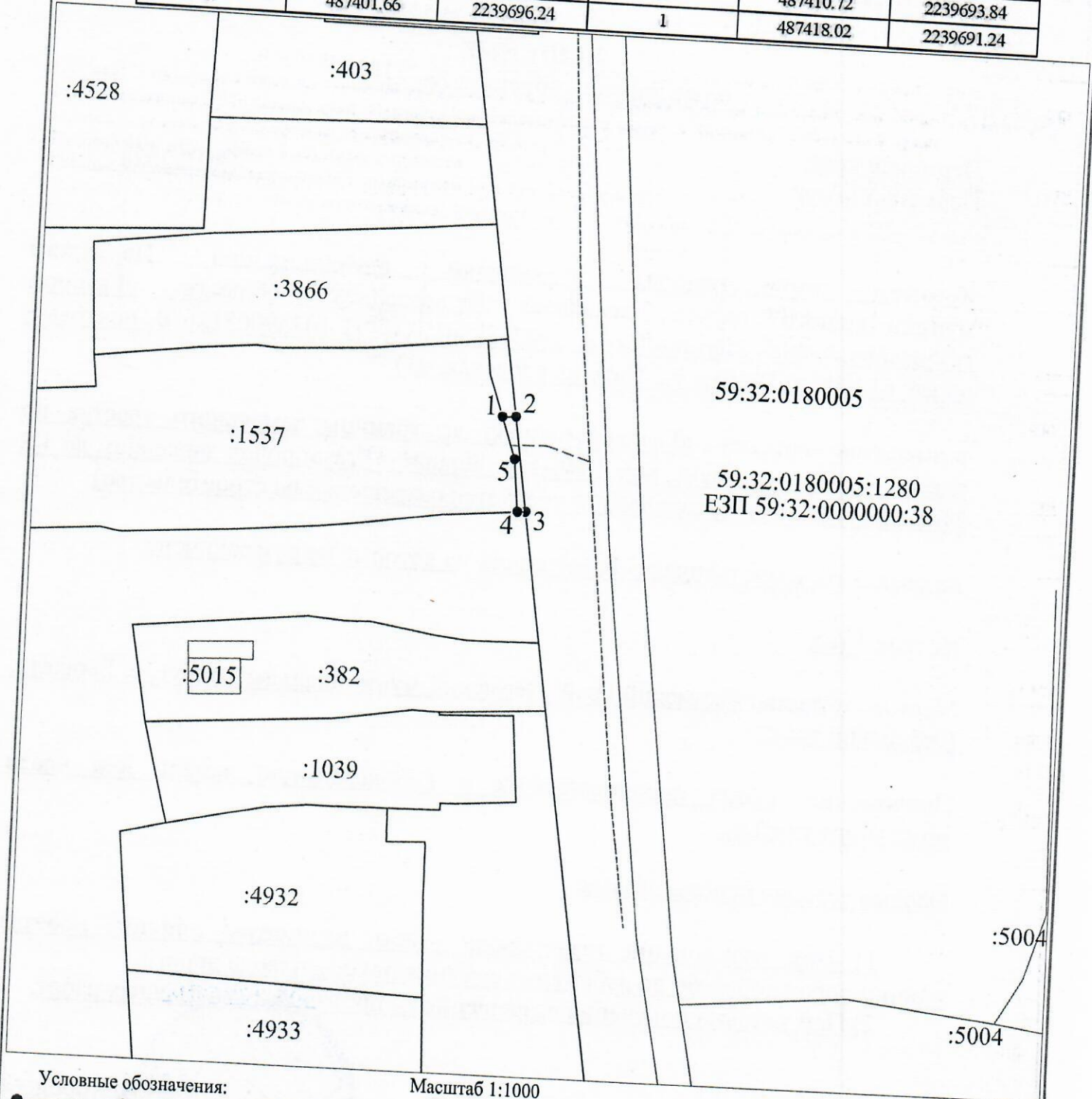
(подпись, печать)

М.В. Королева



Схема предполагаемых к использованию земель или части земельного участка
 Объект: "Газопровод-ввод до границы земельного участка по адресу: Сибирский тракт, дом 1046-1, с. Бершеть"
 Местоположение: Пермский край, Пермский муниципальный округ, с. Бершеть, Сибирский тракт
 Площадь земель или части земельного участка, кв.м.: 24
 Категория земель: земли населённых пунктов
 Вид разрешенного использования земельного участка: отсутствует

№ точки границы	Каталог координат (МСК-59), м		№ точки границы	Каталог координат (МСК-59), м	
	X	Y		X	Y
1	487418.02	2239691.24	4	487401.59	2239694.75
2	487418.14	2239693.69	5	487410.72	2239693.84
3	487401.66	2239696.24	1	487418.02	2239691.24



- Условные обозначения:
- граница предполагаемых к использованию земель или части земельного участка
 - граница земельного участка ранее учтенного в ЕГРН
 - граница кадастрового квартала
 - кадастровый номер квартала
 - кадастровый номер земельного участка в кадастровом квартале
 - проектируемый газопровод-ввод
 - существующий газопровод
- Масштаб 1:1000

Описание границ смежных землепользователей:
 от т.1 до т.2, от т.3 до т.4 - земли неразграниченной государственной (муниципальной) собственности
 от т.2 до т.3 - земельный участок с кадастровым номером 59:32:0000000:38 (условный земельный участок 59:32:0180005:1280)
 от т.4 до т.1 - земельный участок с кадастровым номером 59:32:0180005:1537

Заявитель Косачев О.В., по доверенности
 (подпись, расшифровка подписи) № 2060 от 08.12.2023
 МП Верно
 (для юридических лиц и ИП)